

IX. Phylum Chordata

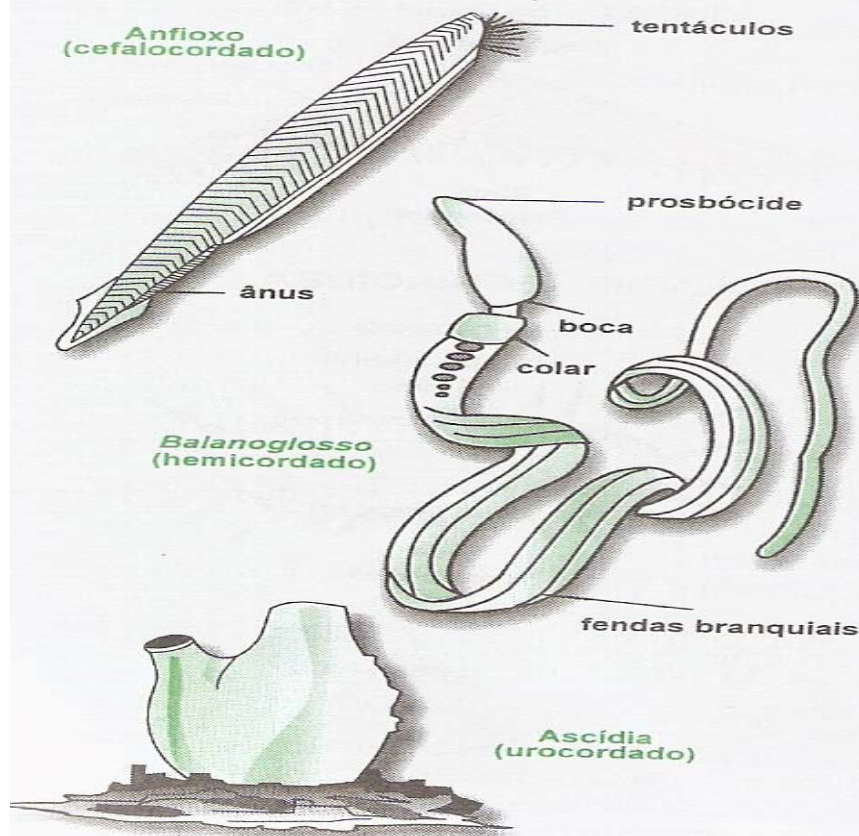
Conceito

Apresentam notocorda, tubo nervoso dorsal, e fendas bronquiais. São triblásticos, celomados, deuterostômios com simetria bilateral.

Classificação

► PROTOCORDADOS

Subfilos	Características	Exemplo
Hemichordata	corpo cilíndrico (vermiforme); notocorda atípica, reduzida a um pequeno segmento anterior; larva ciliada (vida livre) chamada tornária; sangue sem pigmento respiratório.	<i>Balanoglossus gigas</i>
Urochordata	corpo saculiforme; notocorda presente somente na fase larvar e reduzida à região caudal (daí o nome urocordados); sangue verde: presença de átomos de vanádio no pigmento respiratório.	<i>Phalusia nigra</i>
Cephalochordata	corpo achatado bilateralmente. notocorda bem desenvolvida da cauda até a cabeça; sangue incolor	<i>Branchiostoma lanceolatus</i>



► EUCORDADOS

Dividem-se dois grupos:

• Agnatha (sem mandíbula)

São formados apenas pela classe Cyclostomata.

Exemplo:

► Lampréia e feiticeiras.

• Gnathostomata (com mandíbula)

Estão distribuídos em duas superclasses Pisces e Tetrápodos.

SUPER-CLASSES PISCES

Características gerais

São animais aquáticos, pecilotérmicos (heterotérmicos) com respiração branquial. Apresentam linha lateral com função sensorial.

Sistema digestivo

Completo.

Sistema circulatório

A circulação é fechada e simples com a coração apresentando duas cavidades um átrio e um ventrículo.

Sistema excretor

Realizada por rins pronefros no em-

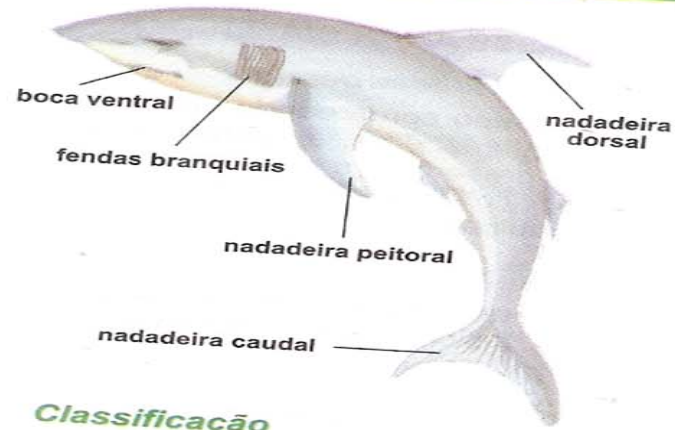
brânio e mesonefros no adulto.

Sistema Nervoso

Com dez pares de nervos cranianos.

Reprodução

Sexuada com espécies ovíparas (maioria) e ovovivíparas (*chondrichthyes*).



Classificação

- ▶ **CLASSE CHONDRICHTHYES** (peixes cartilagosos)
- ▶ **CLASSE OSTEICHTHYES** (peixes ósseos)

	Classes	
	CHONDRICHTHYES (peixes cartilagosos)	OSTEICHTHYES (peixes ósseos)
Esqueleto	cartilaginoso	ósseo
Boca	ventral	anterior
Brânquias	descobertas (sem opérculos); com espiráculos (antes da primeira fenda branquial)	protegidas (com opérculos), sem espiráculos
Cauda	heterocerca	homocerca (geralmente)
Fecundação	interna e sem larvas; nadadeiras pélvicas transformadas em órgãos copuladores denominados <i>claspers</i>	geralmente externa; as larvas são denominadas <i>alevinos</i>
Tiflosole (válvula espiral)	presente	ausente
Principal excreta nitrogenado	uréia	amônia
Escamas	placóides de origem dermoepidérmica	dérmicas; às vezes ausentes (bagre)
Hábitat	marinhos (maioria)	marinhos ou dulcícolas
Cloaca	presente	ausente
Bexiga natatória	ausente	presente
Exemplos	tubarão, arraia, cação, peixe-serra, torpedo, peixe-viola	tainha, manjuba, linguado, robalo, bagre, pintado, dourado

► CLASSE AMPHIBIA

Características gerais

Este grupo compreende ou sapos as rãs, as salamandras, as pererecas entre outros. Apresentam a pele úmida, vascularizada, rico em glândulas mucosas. São pecilotérmicos.

Esqueleto

É ósseo e apresentam 2 côndilos no occipital, fusionados à primeira vértebra.

Aparelho digestivo

É completo. São os primeiros animais a possuírem intestino sub-dividido em grosso e delgado. Termina em cloaca.

Sistema respiratório

- Branquial (na larva)
- Pulmonar (nos adultos)
- Cutânea (nos adultos)

Sistema circulatório

Dupla e fechada, incompleta. Coração com dois átrios e um ventrículo.

Sistema excretor

Feita por rins mesonefros. São ureotélicos.

Sistema nervoso

Com 10 pares de nervos cranianos.

Sistema reprodutor

São dióicos, com fecundação externa e desenvolvimento indireto.

Larva

Girino.

Classificação

► ÁPODA

Cobra-cega.

► URODELA

Salamandra, proteus e tritões.

► ANURA

Sapos, rãs e pererecas.

► CLASSE REPTILIA

Características Gerais

Apresentam a pele seca rica em queratina. São pecilotérmicos.

Habitat

São animais predominantemente terrestres. Alguns marinhos, outros dulcícolas.

Esqueleto

Ósseo. Com um côndilo no occipital fixo à primeira vértebra.

Sistema digestivo

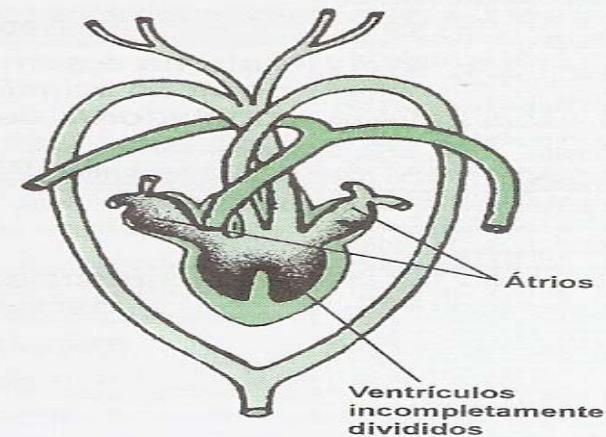
É completo, terminando em cloaca.

Sistema circulação

Fechada, dupla e incompleta na maioria coraçã com quatro cavidades dois átrios e dois ventrículos incompletamente divididos pelo **septo de Sebatier**. Os crocodilianos apresentam ventrículos completamente divididos, porém, ocorrendo mistura de sangue arterial e venosa através do **forâmen de Panizza**.

Sistema respiratório

Exclusivamente pulmonar.



Sistema excretor

Rim metanefro. São uricotélicos.