

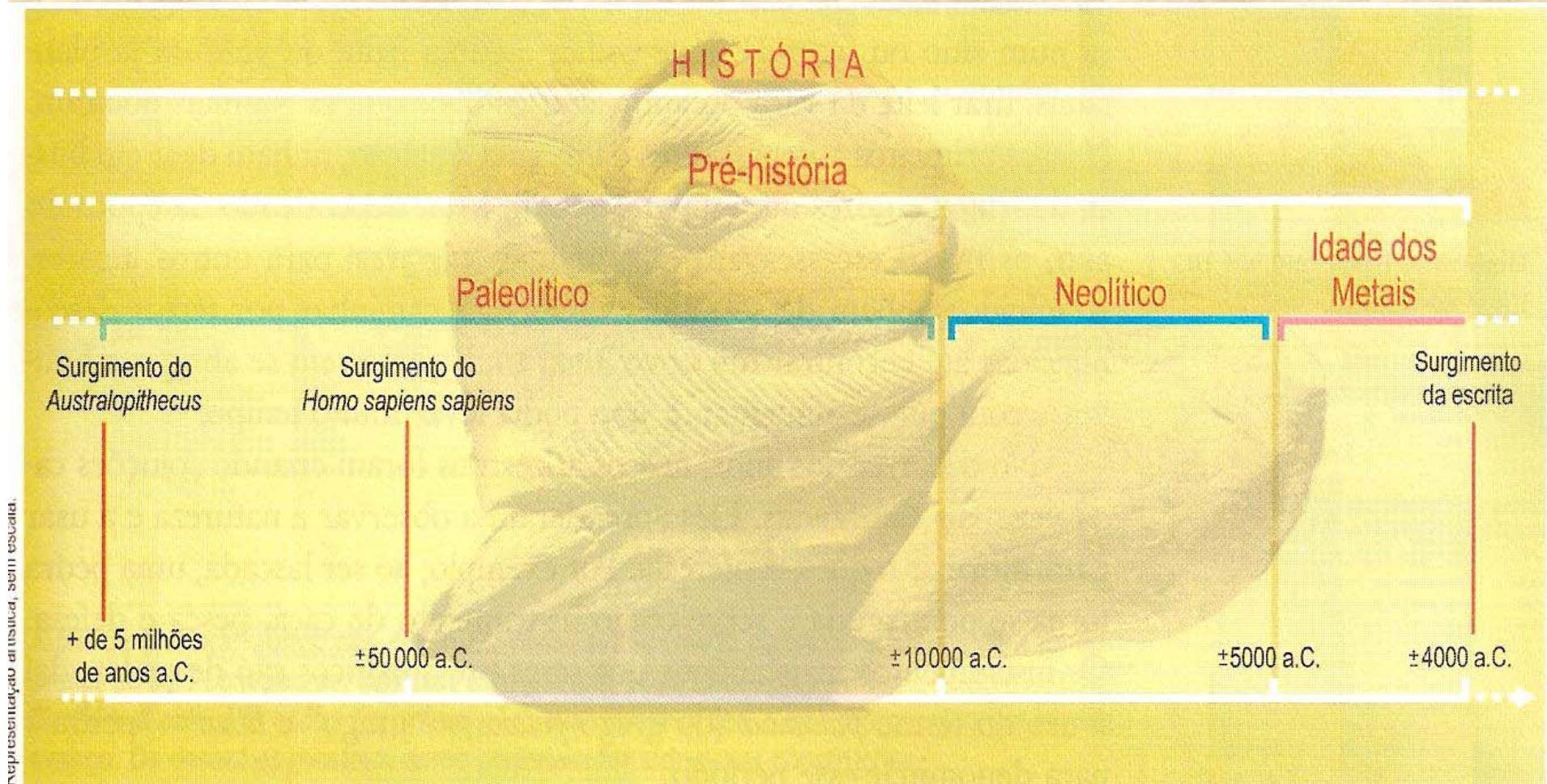
HISTÓRIA

HISTÓRIA

Professor Júnior Soares

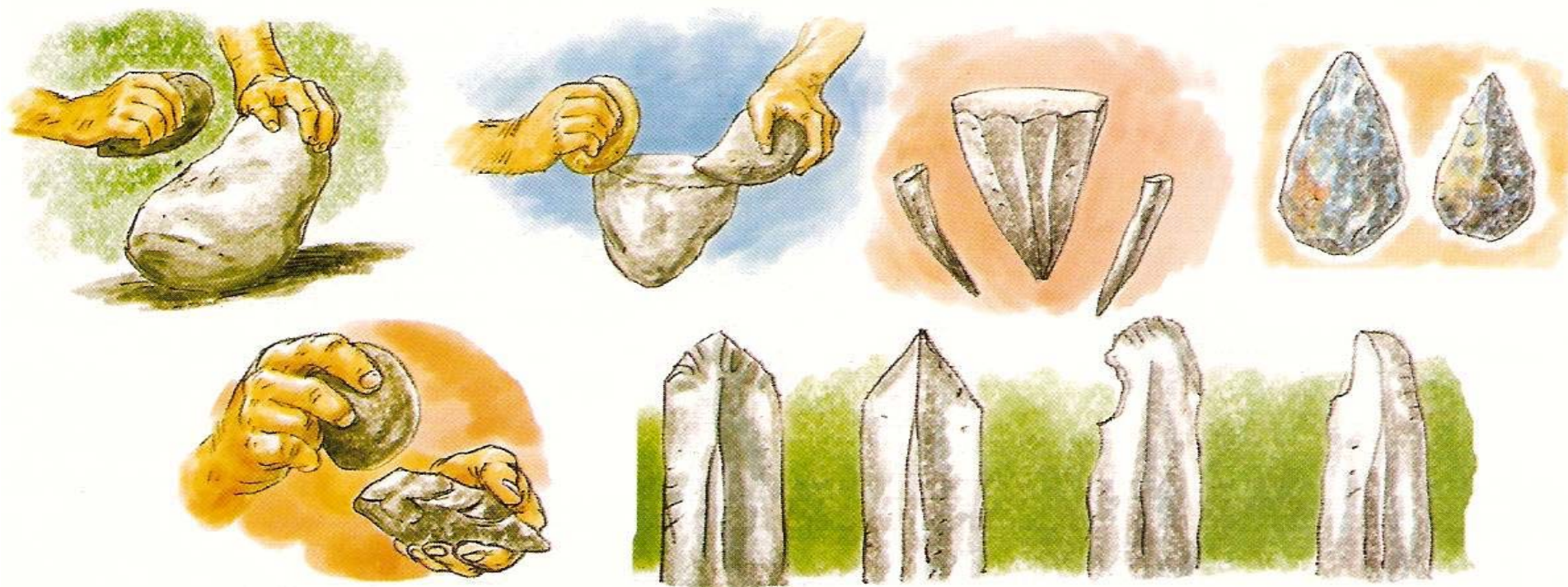
A PRÉ-HISTÓRIA

Período que vai do aparecimento dos seres humanos à invenção da escrita.



PERÍODO PALEOLÍTICO OU IDADE DA PEDRA LASCADA

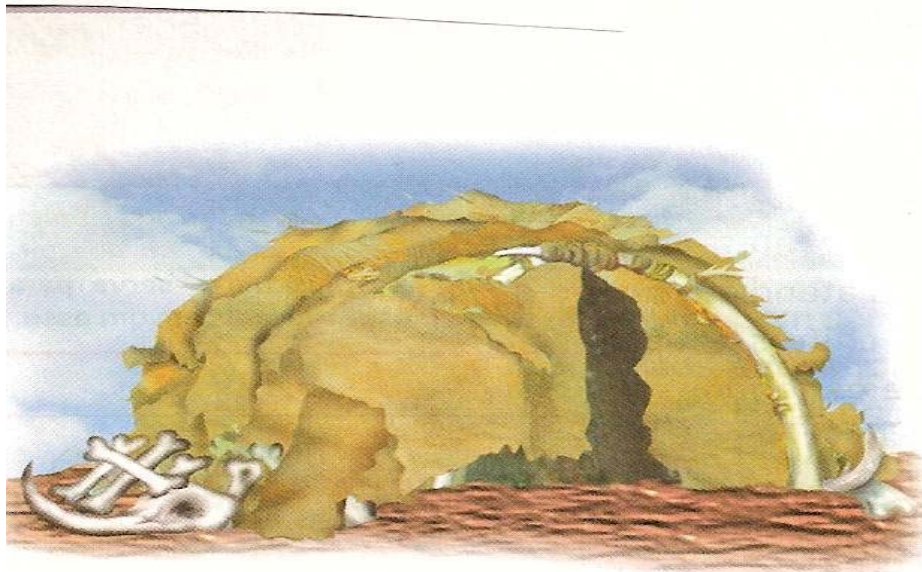
No começo de sua trajetória, o homem usou sobretudo a pedra (além do osso e madeira) para fazer seus instrumentos de trabalho. Por isso aqueles são chamados de **Paleolítico**.



Paleolítico

- ❑ Sociedade de *caçadores e coletores*.
- ❑ Organizavam-se em bandos
- ❑ habitavam *cavernas ou cabanas*
- ❑ Eram *nômades*, ou seja, não tinham habitação fixa
- ❑ Divisão coltiva dos Bens
- ❑ O *nomadismo*, uma das principais características dos nossos antepassados, foi o responsável pela povoação do planeta.
- ❑ Faziam *pinturas rupestres* e aprenderam a dominar o *fogo*

TIPOS DE ABRIGOS MAIS USADOS NO PALEOLÍTICO



tenda feita de ossos de mamute

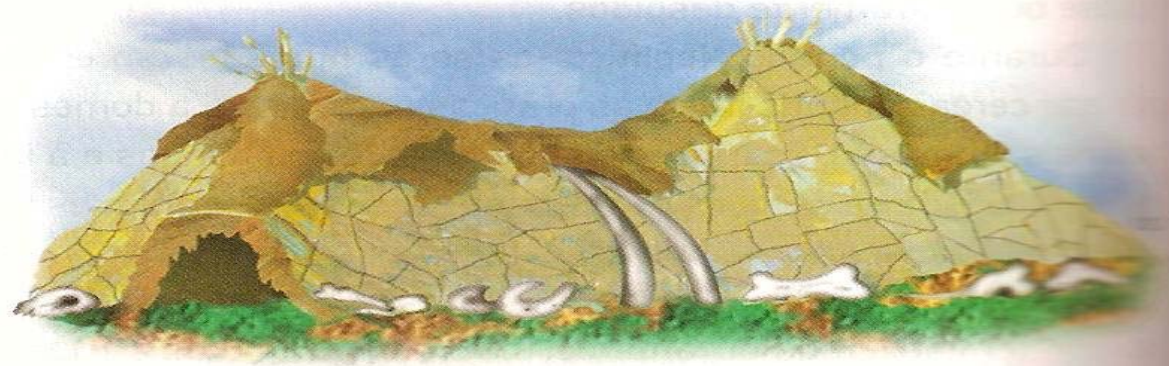


abrigo de galhos e folhas

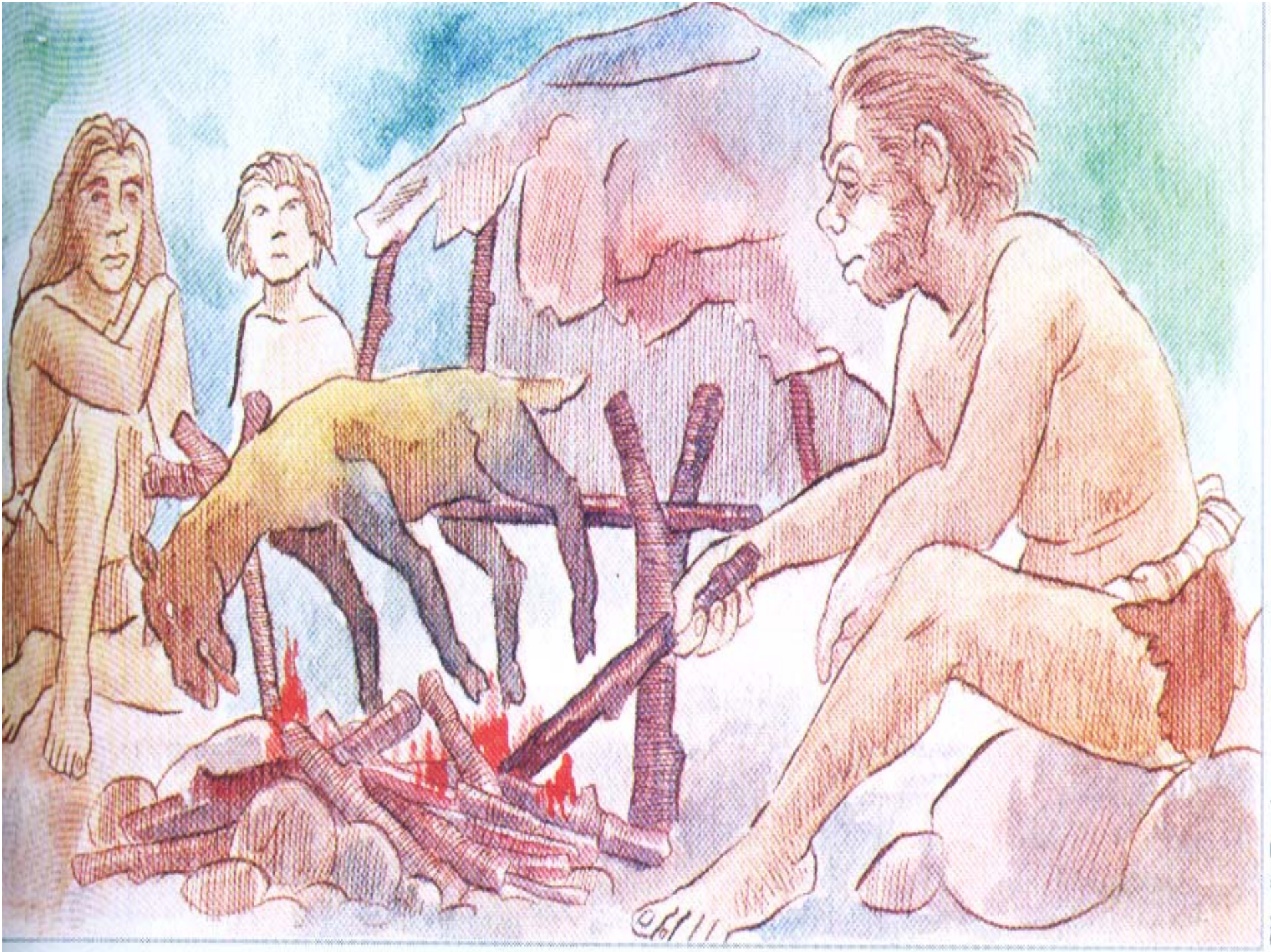


caverna

CZ

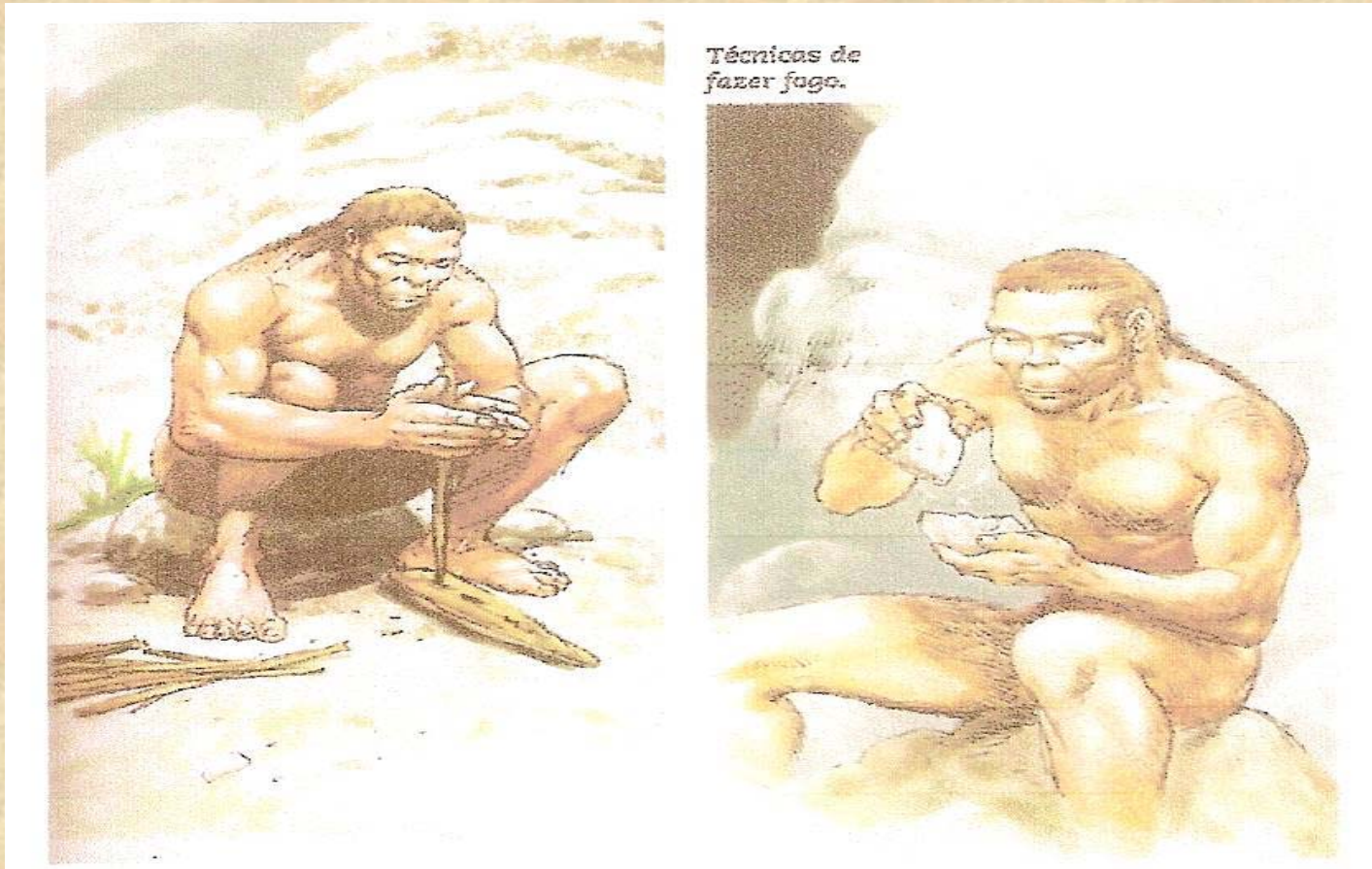


tenda de pele

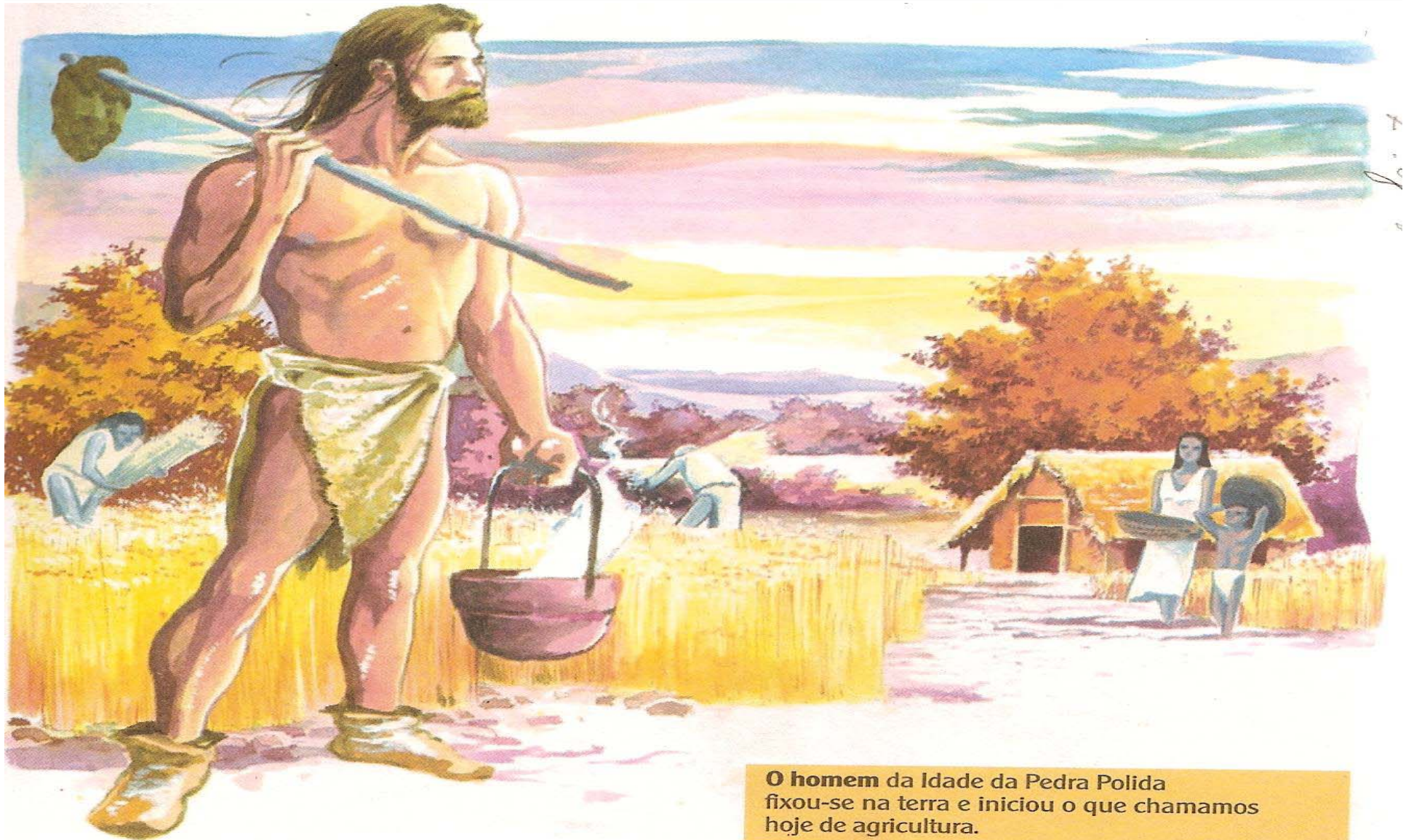


-O domínio do fogo: Mais ou menos 500 mil anos,

Onde? Possivelmente nas terras vulcânicas dos vales da África oriental.



PERÍODO NEOLÍTICO OU IDADE DA PEDRA POLIDA

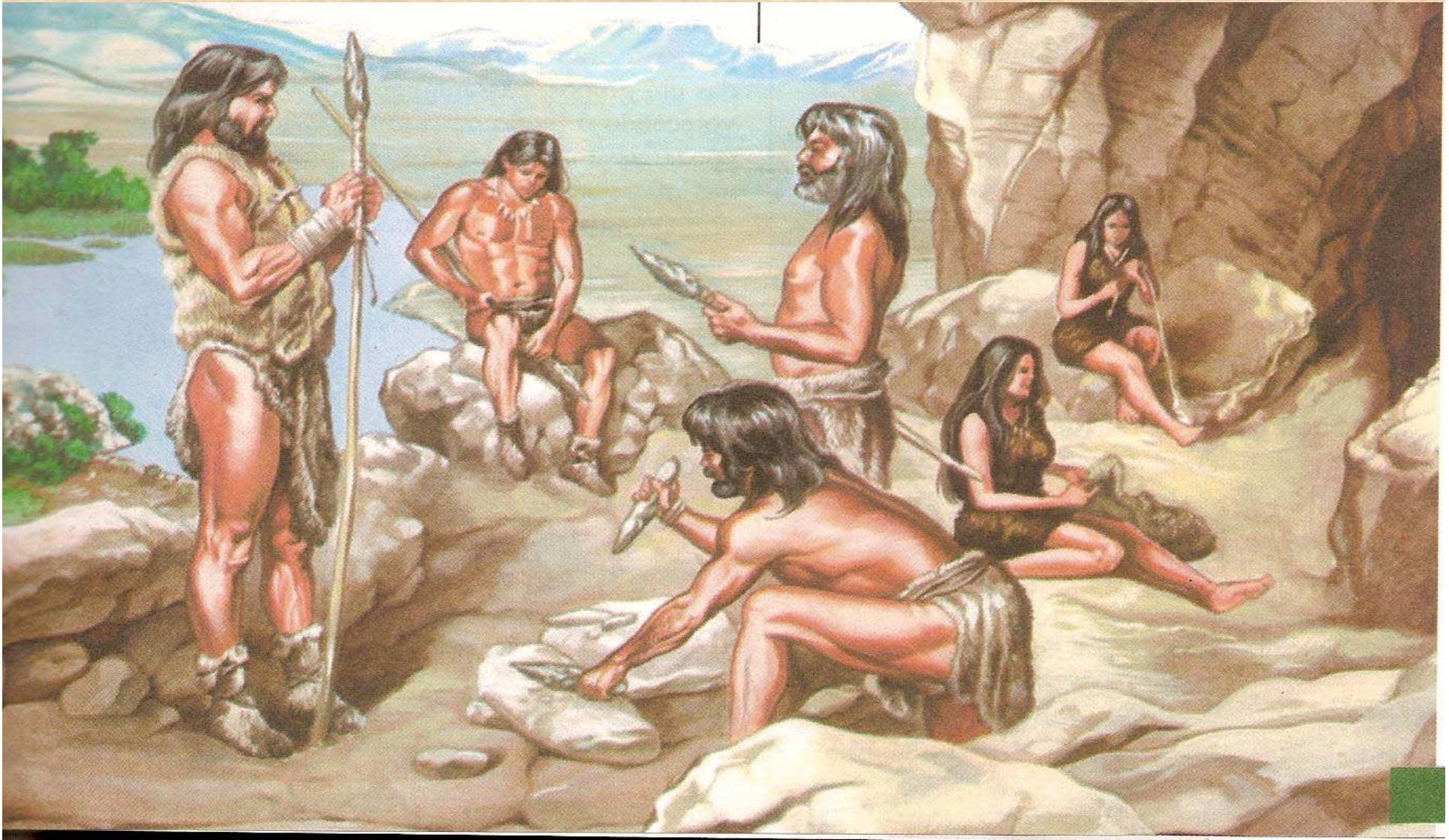


O homem da Idade da Pedra Polida fixou-se na terra e iniciou o que chamamos hoje de agricultura.

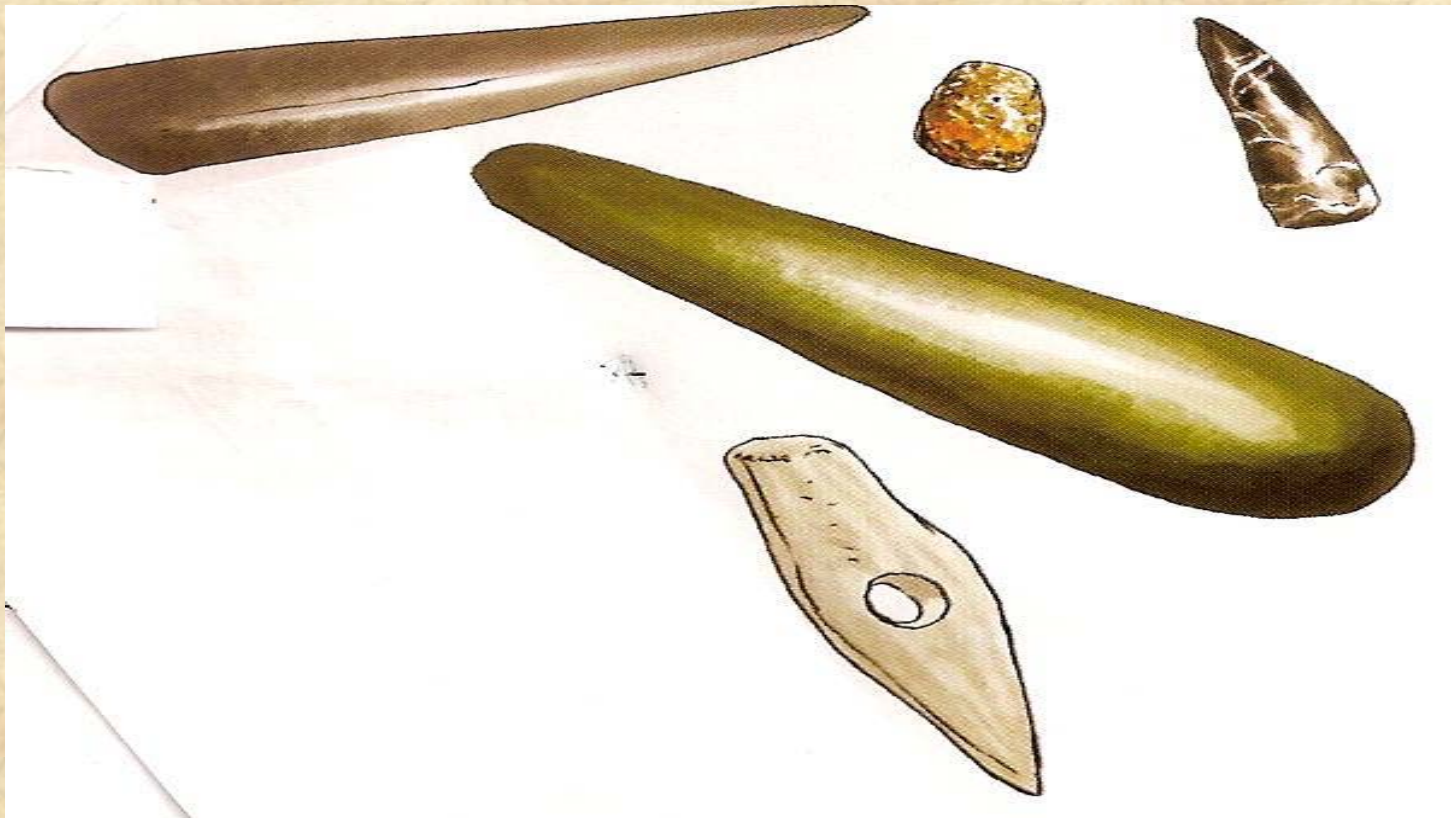
□ **DIVISÃO DE TRABALHO.**

□ **Homens:** caçar, pescar e construir era feito pelos,

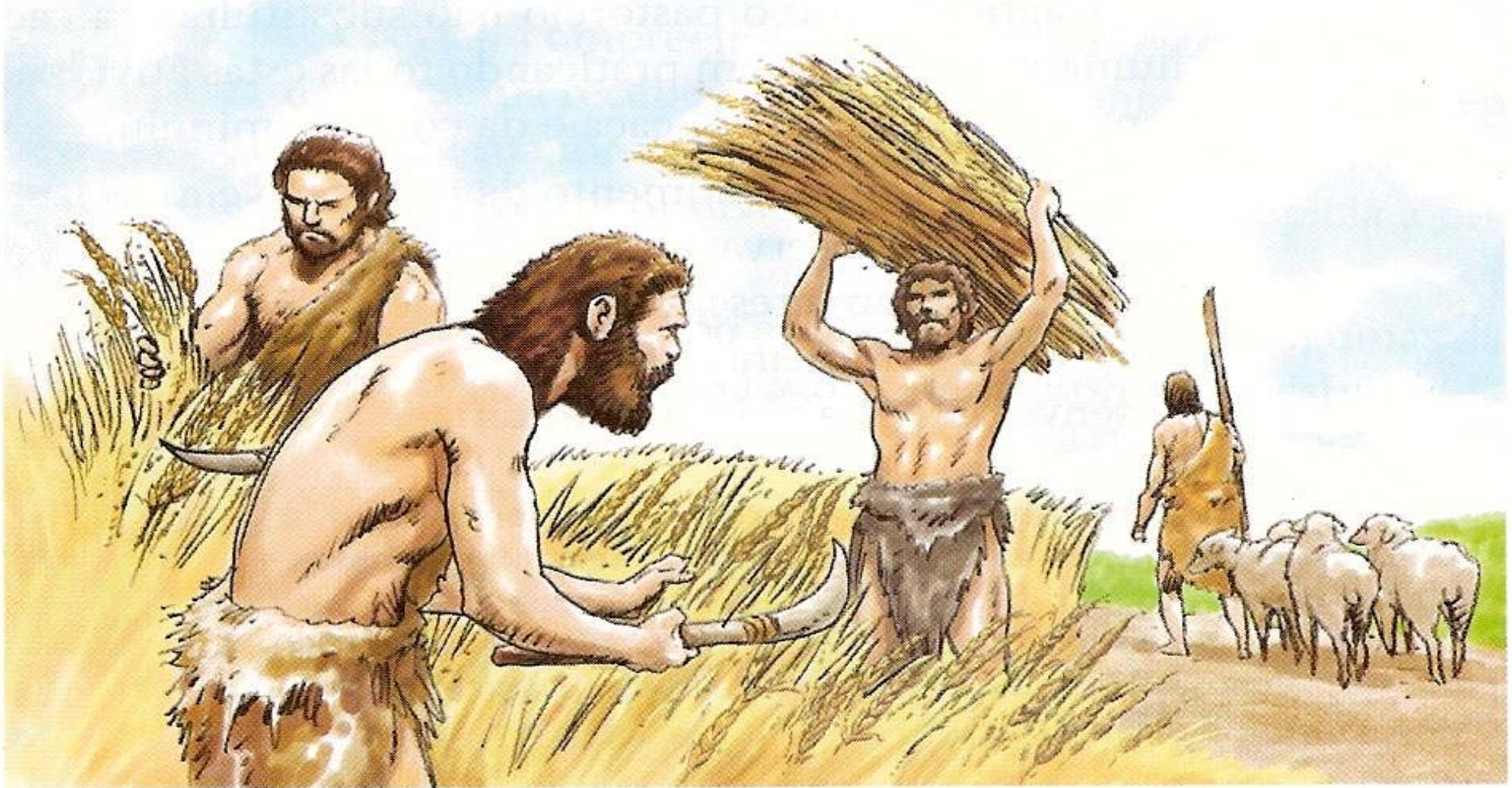
□ **Mulheres:** coletar, preparar os alimentos e cuidar das crianças



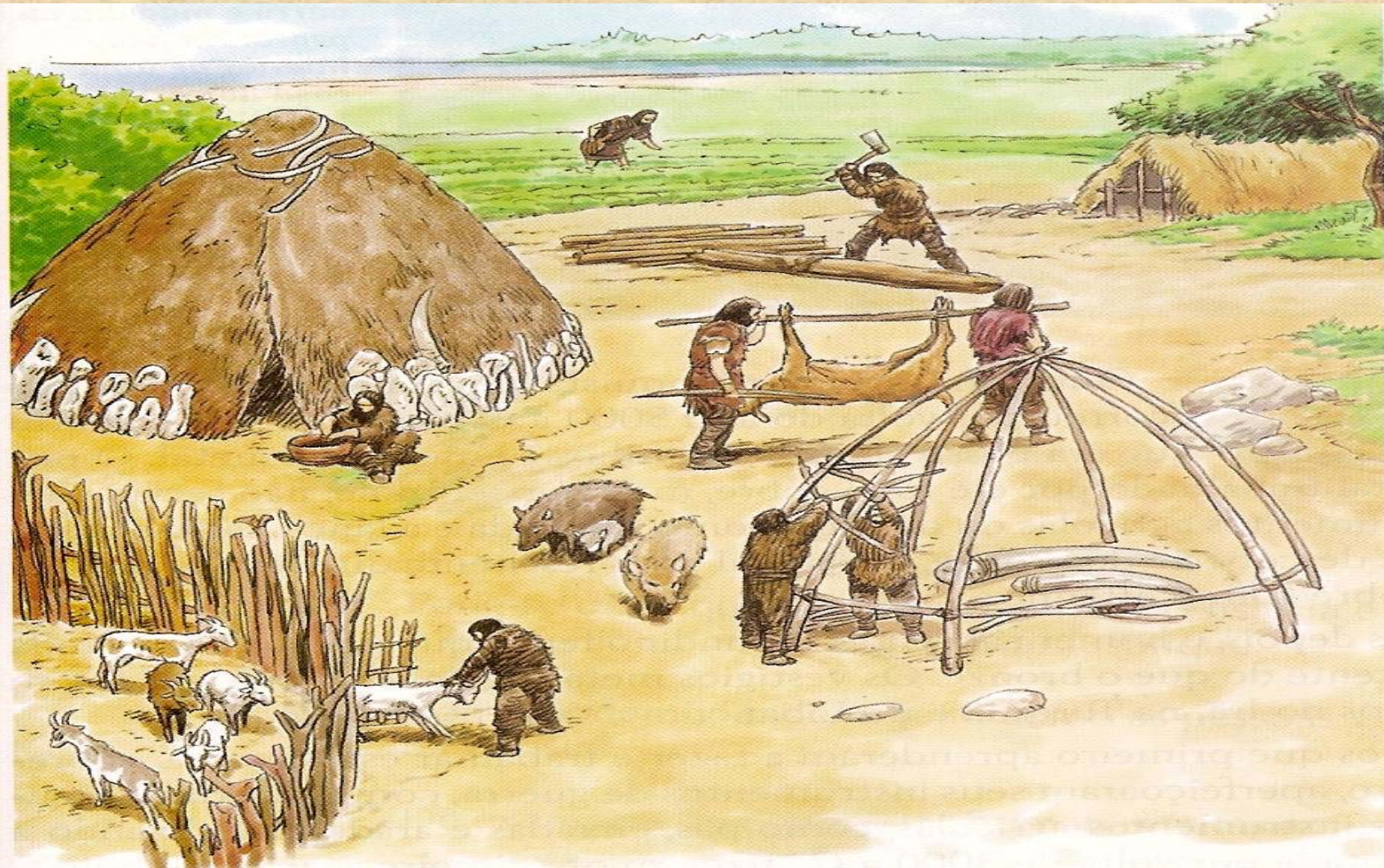
- O termo **neolítico**, escolhido para denominar o período que vai de 10.000 a 5.000 a .C., significa "pedra nova" (do grego *neo*= "novo" e *lithos* = "pedra") e refere-se ao fato de que os homens dessa época poliam a pedra usada na fabricação de seus instrumentos, aperfeiçoando sua técnica. Daí também a expressão **"idade da pedra polida"**



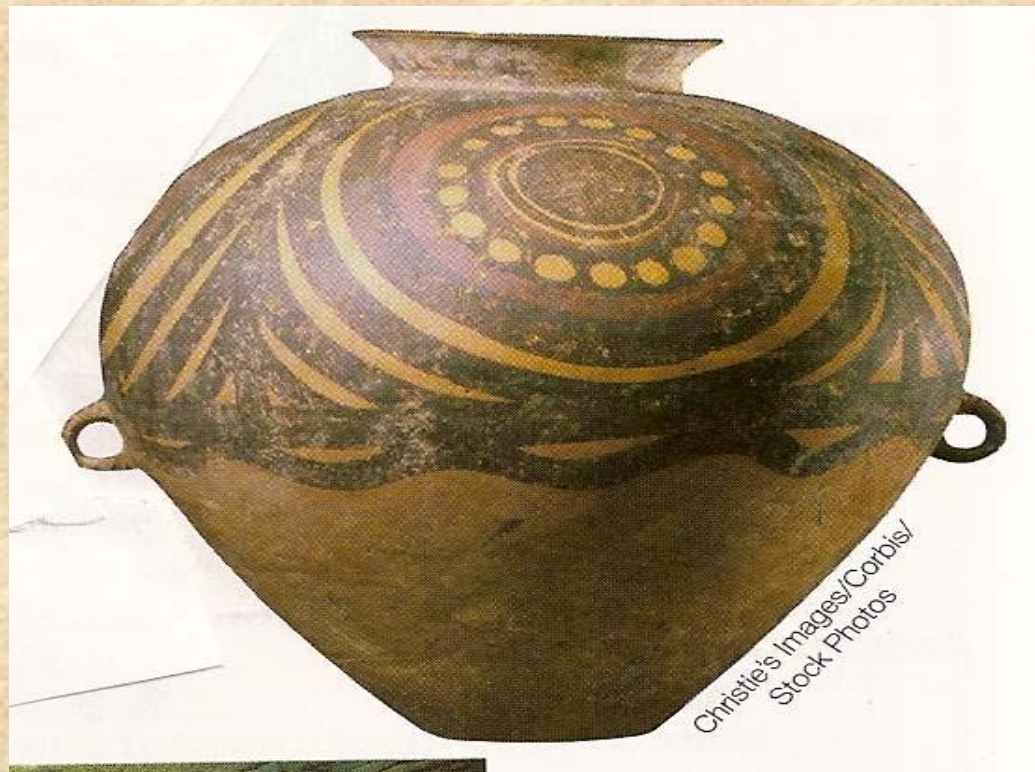
- **Revolução Neolítica : Dominio da agricultura e do pastoreio foram**
- **Modo de Vida Sedentário**
- **Divisão de Classe**
- **Surgem ricos e pobres, exploradores e explorados.**



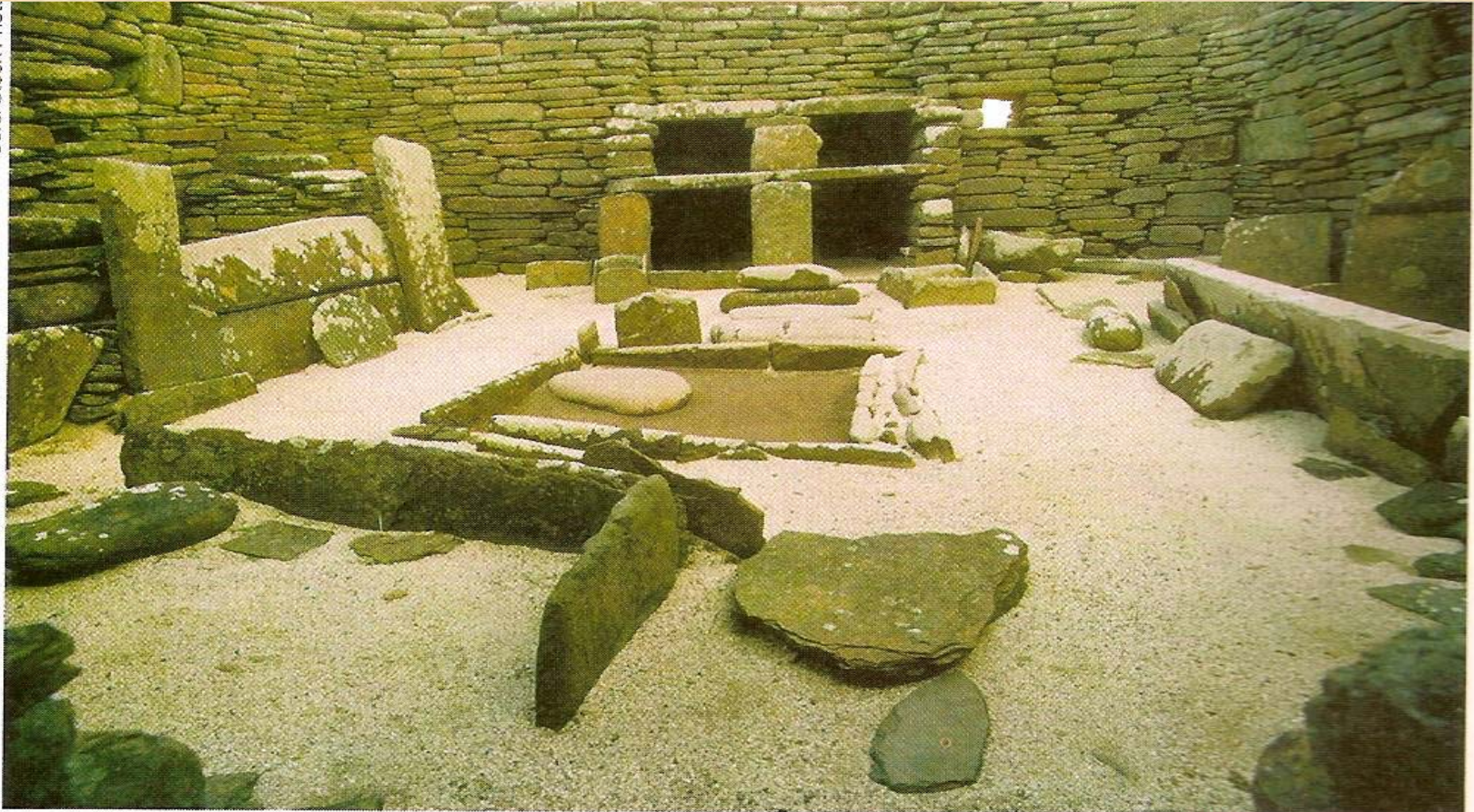
- A melhoria na alimentação, propiciada pela agricultura e pelo pastoreio, favoreceu o aumento do número de crianças e um cuidado maior com os mais velhos, as maiores vítimas do abandono no tempo dos deslocamentos freqüentes.



- Com a prática da agricultura, os grupos humanos passaram a necessitar de recipientes em que pudessem armazenar as sobras e cozinhar cereais, como o trigo e a cevada. A **invenção da cerâmica** veio atender a esta necessidade. Assim, o barro modelado e cozido foi usado para fazer vasos, potes, jarros e panelas. Na foto, vaso encontrado na China, por volta de 2000 a .C.



- As antigas cabanas, feitas com ossos, pele de animais e folhas, foram substituídas por moradias de barro e madeira ou pedra. Na foto, interior de uma casa do período Neolítico, encontrada em Orkney, Escócia.

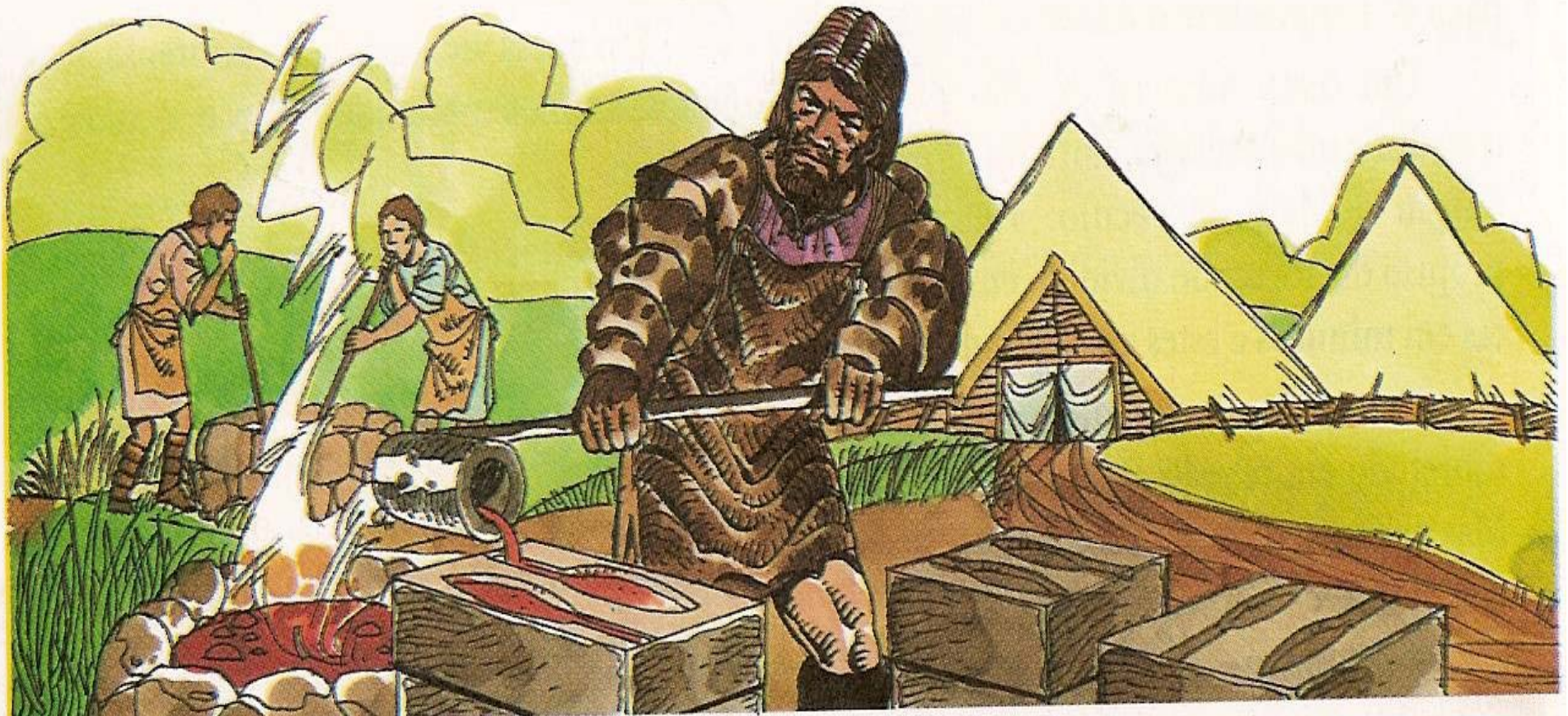


- Quanto à origem da **religião** pode-se imaginar que as cerimônias e os objetos religiosos surgiram como uma tentativa de compreender os fenômenos da natureza - chuvas, trovões, secas, ventanias -, que as pessoas não conseguiam explicar racionalmente.
- Os arqueólogos descobriram alguns monumentos de pedra, como o **Stonehenge**, na Inglaterra, e o **Carnac** na França, que são desse período. Existem hipóteses de que esses monumentos seriam templos onde pessoas faziam cerimônias e sacrifícios.
- À direita, conjunto de **dolmens** e menires, formando o **santuário de Stonehenge**. Ao centro um **menir**.

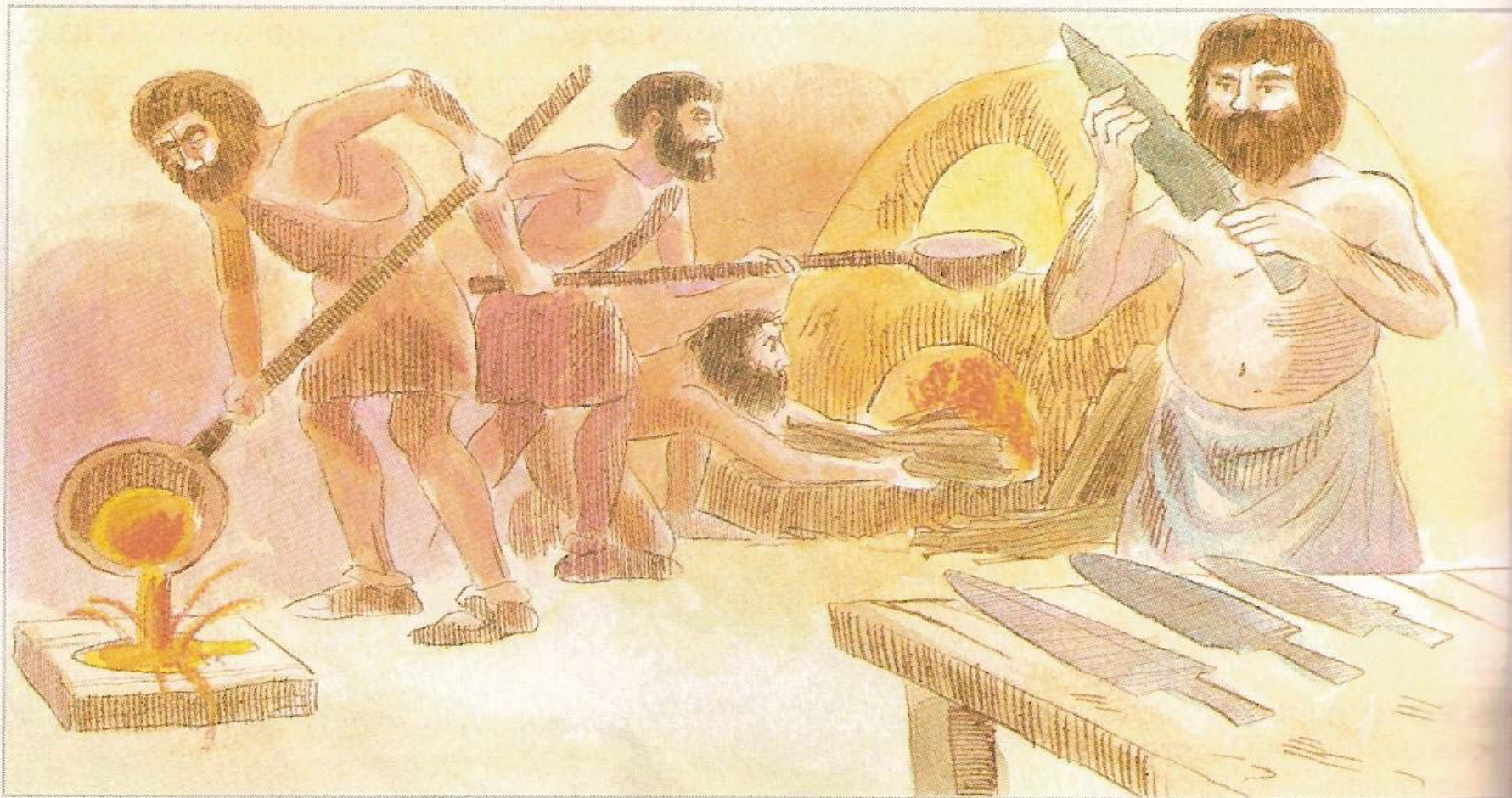


IDADE DOS METAIS

- No final do neolítico, a pedra empregada nos utensílios e armas foi substituída aos poucos pelos **metais**, obtidos com técnicas de fundição que o homem foi desenvolvendo.



- O primeiro metal a ser utilizado foi o **cobre**, devido à sua maleabilidade. A princípio, era martelado sem aquecimento; depois, passou a ser derretido no fogo e colocado em formas de pedra ou barro para ganhar forma. Depois foi o **estanho**. Da mistura dos dois, chegou-se ao **bronze**, que é metal mais resistente e, por isso muito utilizado na fabricação de armas e utensílios para combate, como lanças, espadas, escudos e capacetes.



- O uso do **ferro** deu-se por volta de 1500 a .C.,na Ásia .Mas, por apresentar um maior grau de dificuldade para manuseio e extração, o uso do ferro difundiu-se de forma lenta.
- Cada vez mais havia necessidade de garantir o domínio sobre as terras férteis. O aperfeiçoamento de variados instrumentos de metal, inclusive de **armas**, possibilitou a certas comunidades dominarem grandes extensões de terras produtivas. A população continuou aumentando, e começaram a se formar as primeiras **idades**.



Objetos de bronze, 1500 a.C.: a) Vasilha; b) punhal e gargantilha formada de uma série de anéis soldados; c) urna funerária. Com o bronze, uma liga de estanho e cobre, foi possível fazer utensílios, instrumentos e armas mais resistentes.

□ Principais Fases:

I. Idade do Cobre

II. Idade do Bronze

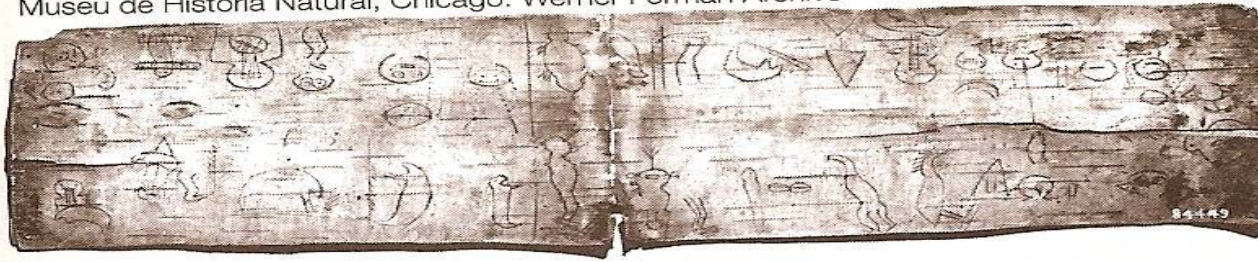
III. Idade do Ferro

□ Especialização do Trabalho

□ O aparecimento da escrita e à numeração

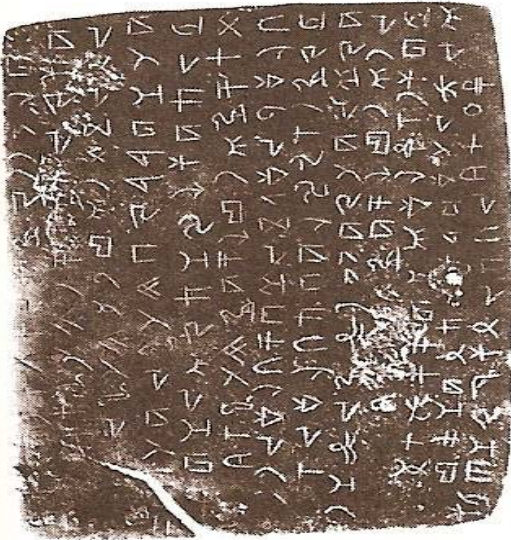
□ Fim do período Pré-histórico.

Museu de História Natural, Chicago. Werner Forman Archive



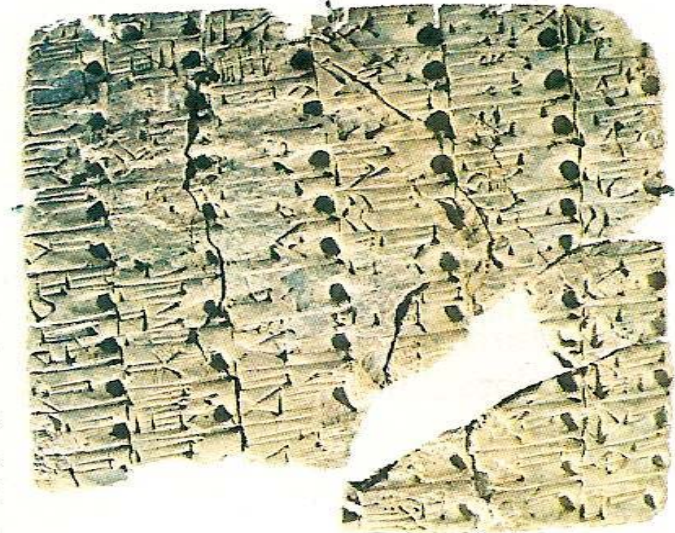
Desenhos dos Chippewa, índios norte-americanos, em pedaço de madeira. Ajudavam a memorizar cantos sagrados.

Giraudon/Keystone



Escrita fenícia, século XVIII a.C., que deu origem ao nosso alfabeto. Foi a primeira escrita totalmente fonética. Os sinais simbolizam os sons da fala oral. Repare que, com apenas 23 sinais, conseguimos escrever tudo o que falamos.

Escrita cuneiforme da Mesopotâmia. Sinais em forma de cunha gravados em tabletes de argila.



Museu Iraquiano, Bagdá. Giraudon/Keystone



Corel Stock Photo

Hieróglifos egípcios. Escrita com desenhos que simbolizam coisas e idéias.